

LEGENDA

ZESTAWIENIE OBIEKTÓW

Spis obiektów projektowanych:

- 1 - Budynek techniczno-socjalny
- 1.1 Pomieszczenie sanitarne i obsługi
- 1.2 Pomieszczenie wstępnego i mechanicznego podczyszczania ścieków
- 1.3 Pomieszczenie zagęszczania i odwadniania osadu
- 1.4 Pomieszczenie kontenera osadu
- 1.5 Wiata agregatu prądotwórczego
- 2A,B - Zbiorniki uśredniające z pompowniami ścieków ze studnią armaturową KZ
- RB-3A/RB-3B Reaktory biologiczne (RB-3C/RB-3D - miejsce na rozbudowę stópnia biologicznego)
- 4 - Zbiornik uśredniający osadu
- 5 - Pompownia ścieków oczyszczonych - *pkt. poboru prób oczyszczonych ścieków*

Projektowane sieci międzyobiektowe:

- PRZEWODY ŚCIEKÓW SUROWYCH - RT1
- ŚCIEKI ZE ZBIORNIKÓW UŚREDNIAJĄCYCH - RT4
- ŚCIEKI PO OCZYSZCZANIU MECHANICZNYM - RG1
- PRZEWÓD ŚCIEKÓW OCZYSZCZONYCH RT2
- PRZEWÓD SPRĘŻONEGO POWIETRZA RT6, RT7
- PRZEWODY WODOCIĄGOWE - W
- PRZEWODY DOZUJĄCE - RT3
- PRZEWODY OSADOWE - RT5, RG6..8
- PROJEKTOWANE OGRODZENIE

OBIEKTY NOWOPROJEKTOWANE

NOWE DROGI

NOWE CHODNIKI

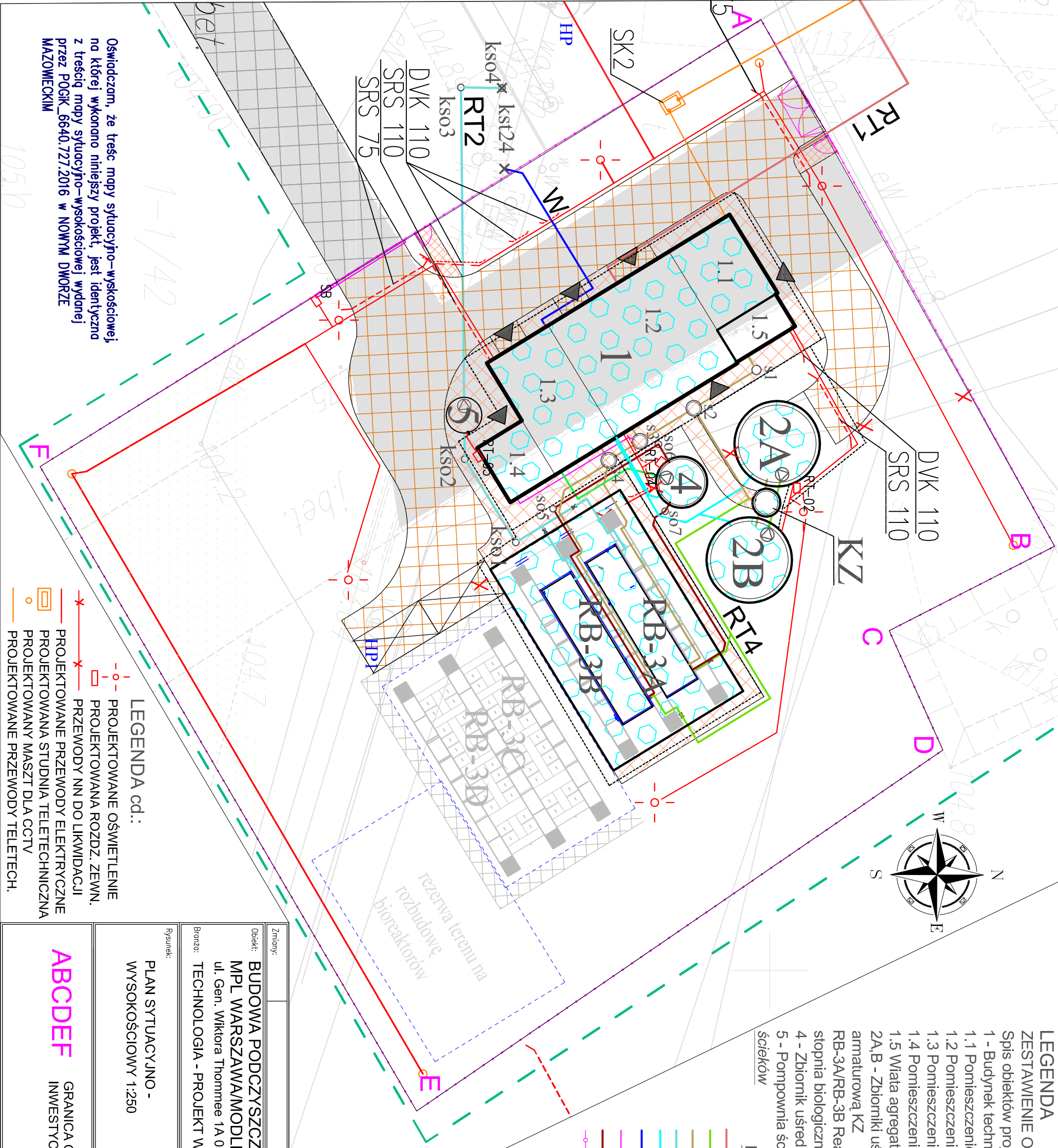
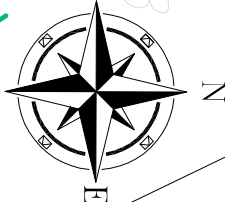
DROGA DOJAZDOWA - PRZEBUDOWA

ZAKRES ROZBIÓRKI DRÓG TYMCZASOWYCH

MIEJSCA PARKINGOWE

HYDRANT

MIEJSCE POŁĄCZENIA SIECI  
ISTNIEJĄCEJ I PROJEKTOWANEJ



LEGENDA cd.:

- PROJEKTOWANE OŚWIETLENIE
- PROJEKTOWANA ROZDZ. ZEWN.
- PRZEWODY NN DO LIKWIDACJI
- PROJEKTOWANE PRZEWODY ELEKTRYCZNE
- PROJEKTOWANA STUDNIA TELETECHNICZNA
- PROJEKTOWANY MASZT DLA CCTV
- PROJEKTOWANE PRZEWODY TELETECH.

Zmiany:	Opis	Data	Nazwisko	Podpis
Obiekt:	<b>BUDOWA PODCZYSZCZALNI DLA LOTNISKA</b>			
	<b>MPL WARSZAWA/MODLIN</b>			
	ul. Gen. Wiktora Thommee 1A 05-102 Nowy Dwór Mazowiecki			
Branża:	TECHNOLOGIA - PROJEKT WYKONAWCZY			
		Indeks	Data	Rys. Nr
		00	25.07.2016	REWIZJA R00
		Faza	Skala	
		PW	1:250	ZGT_02b

Rysunek:		Imię i Nazwisko		Nr uprawnień		Podpis	
PLAN SYTUACYJNO - WYSOKOŚCIOWY 1:250		Projektował:		Maz/0223/PWOŚ/04			
		Opracował:					
		Sprawdził:					

ABCDEF

GRANICA ODDZIAŁYWANIA PLANOWANEJ  
INWESTYCJI - OGRODZENIE TERENU OCZYSZCZALNI

Oświadczam, że treść mapy sytuacyjno-wysokościowej, na której wykonano niniejszy projekt, jest identyczna z treścią mapy sytuacyjno-wysokościowej wydanej przez POGiK\_6640.727.2016 w NOWYM DWORZE MAZOWIECKIM